

# KULTŪRVĒSTURISKĀ MANTOJUMA APZINĀŠANA UN IZPĒTE RAIL BALTICA LATVIJAS POSMA TRASES NODALĪJUMA JOSLĀ



ARHITEKTONISKĀS  
IZPĒTES GRUPA



LDzVM, Rīga, 05.02.2019.

# IZPILDĪTĀJU APZINĀTIE RAIL BALTICA TRASES POSMI:

2. Kurliņupe – Pēterupe

3. Pēterupe – Ķīvuļurga

4. Ķīvuļurga – Jelgavas iela, Rīga

6. Ķīvuļurga – “Jelgava-Krustpils” dzelzceļa līnijas šķērsojums

7. “Jelgava-Krustpils” dzelzceļa līnijas šķērsojums  
- Lietuvas robeža

**DABĀ APZINĀTO TRASES POSMU KOPĒJAIS  
GARUMS 177 km**

Kartes fragments no Pasūtītāja sagatavotajiem darba uzdevuma materiāliem

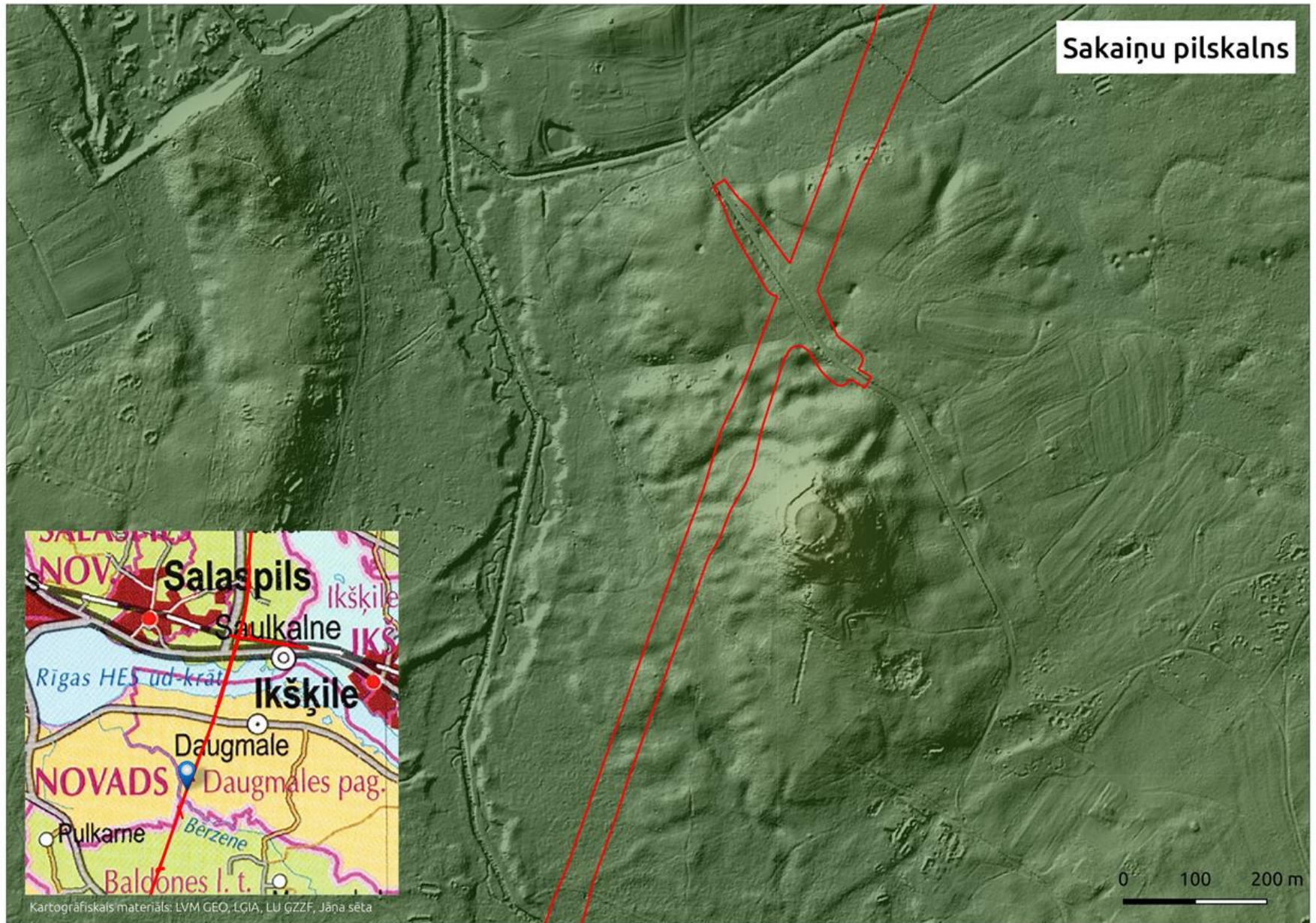


# PAVEIKTIE DARBI

- **Arhīvu, literatūras ziņu un kartogrāfiskā materiāla apkopošana**
- **LIDAR datu analīze dažādu zemes reljefa anomāliju konstatācijai**
- **Trases posmu apsekošana dabā**
  - zināmo objektu apsekošana (Sakaiņu pilskalns, Murjāņu senkapi u.c.)
  - LIDAR datu pārbaude dabā
  - atklāti 115 dažādi jauni objekti, lielākā daļa no tiem saistīti ar I un II pasaules karu
  - veiktas grunts zondāžas vidēji ik pa 50 m, kopumā veikti 3791 zondējumi
  - 3. un 6. trases posmā veikti skatrakumi un pārbaudes arheoloģiskie izrakumi
  - divu upju gultnes - Mēmeles un Mūsas - gultnes pārbaudītas ar hidrolokācijas metodi
  - vietējo iedzīvotāju sniegtā informācija
- **legūtās informācijas apkopošana**



# ZINĀMO OBJEKTU APSEKOŠANA DABĀ



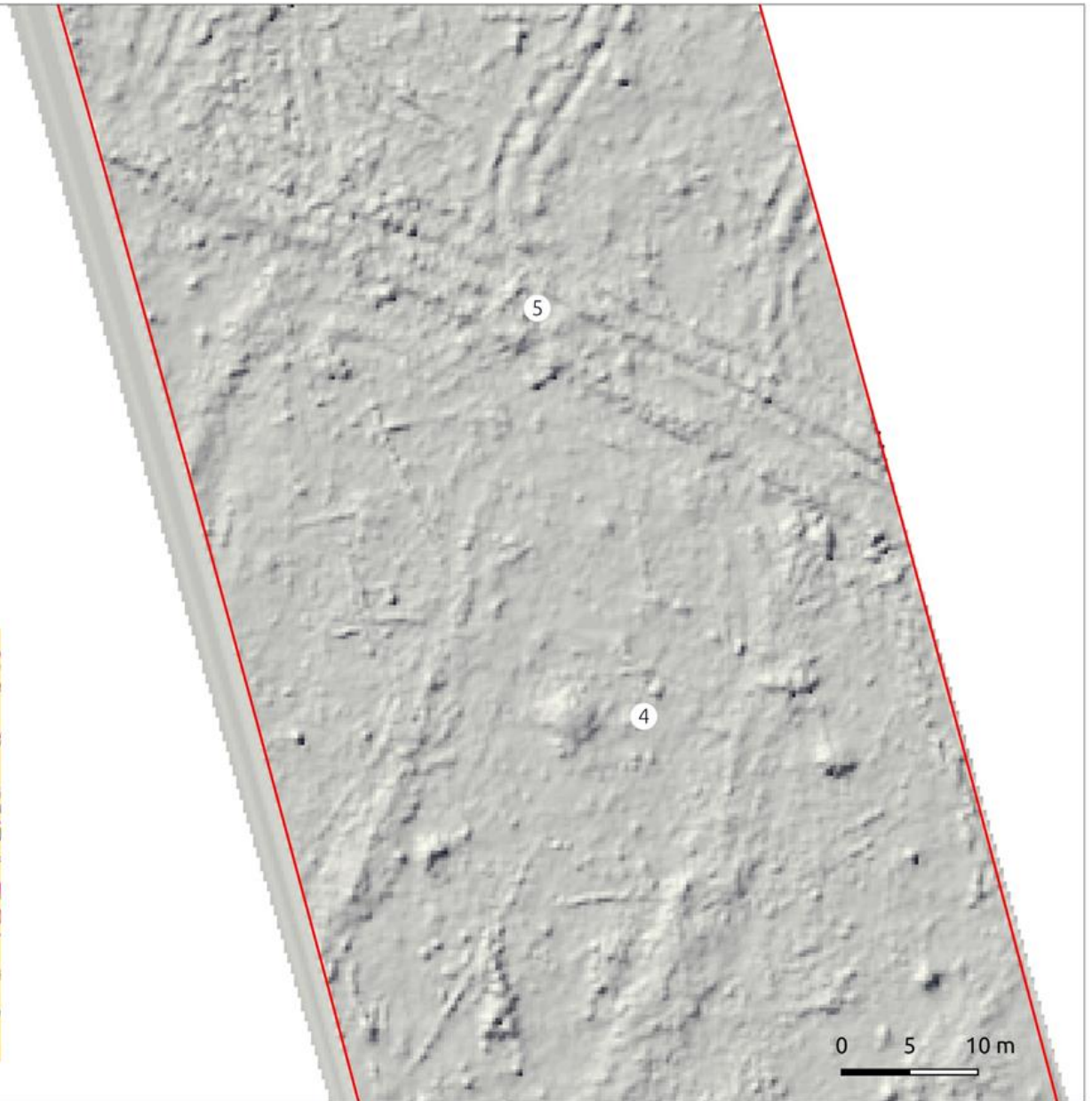


# JAUNATKLĀTI OBJEKTI

## Akmeņu krāvumi



Kartogrāfiskais materiāls: LU GZZF, Jāņa sēta, SIA TERRA TOPO



0 5 10 m



## Akmens krāvuma rindas





## Akmens krāvuma uzkalniņš



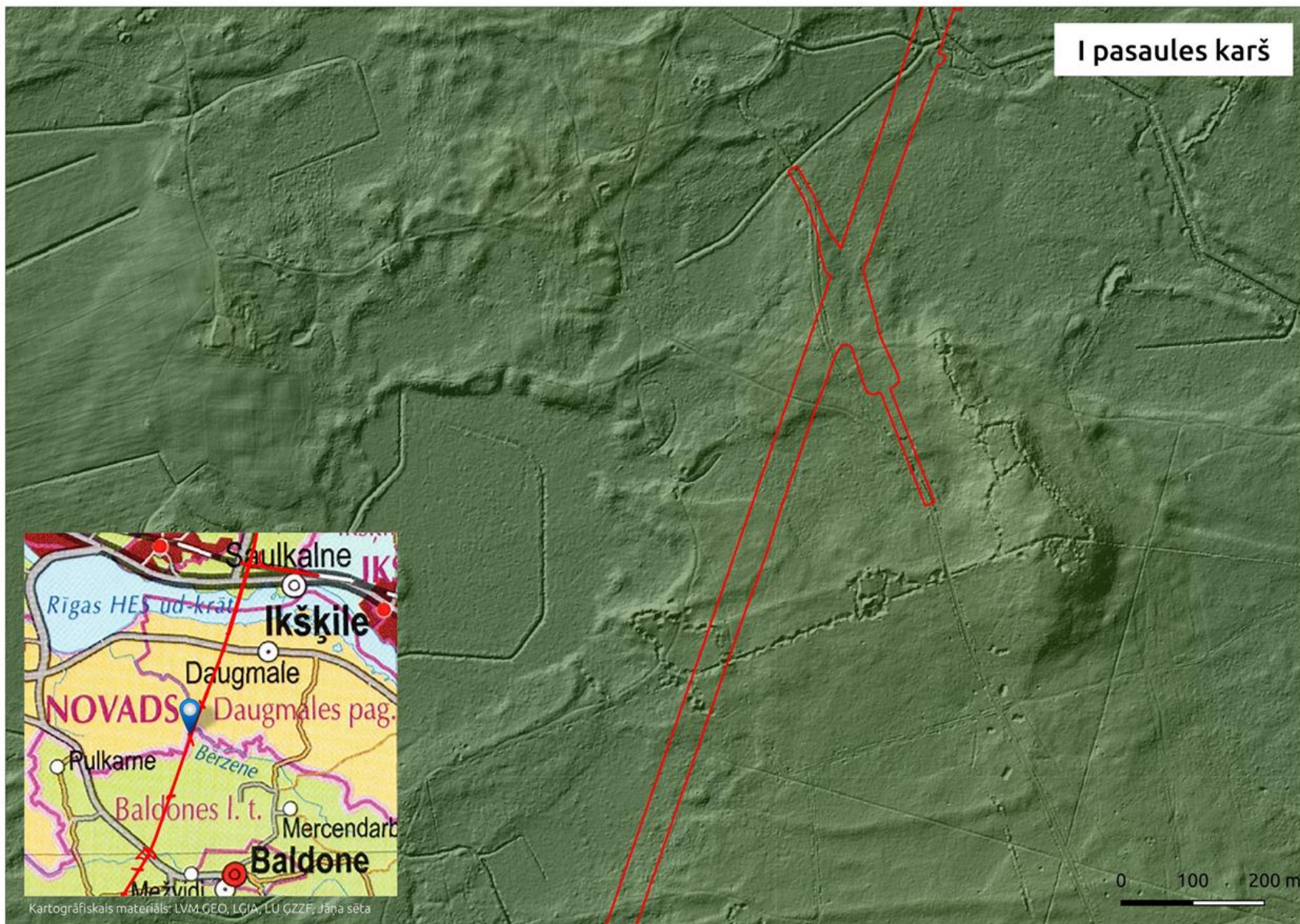


# Kokogļu dedzināšanas uzkalniņi





# Militāras nozīmes izbūves





## Militāras nozīmes izbūves





# KOPSAVILKUMS UN REKOMENDĀCIJAS

- Identificēti 127 kokogļu ieguves uzkalniņi dabā, kas šobrīd ir lielākā un vēl pilnībā neapgūtā potenciālā industriālās arheoloģijas pieminekļu grupa.
- Identificēti objekti un vietas, kur pirms trases būvniecības, ieskaitot mežizstrādi, nepieciešami arheoloģiskās izpētes darbi.
- Ņemot vērā, ka iegūtie dati uzskatāmi par provizoriskiem, nepieciešams veikt arheoloģiskās uzraudzības darbus zemes rakšanas darbiem visas trases būvniecības laikā. Tas būtiski varētu izmainīt pirmsizpētes darbos iegūto informāciju.
- Rekomendējam apsvērt iespēju veikt izpēti raksturīgākajās I un II pasaules kara cīņu un nocietinājumu izbūvju vietās.

**PALDIES PAR UZMANĪBU!**